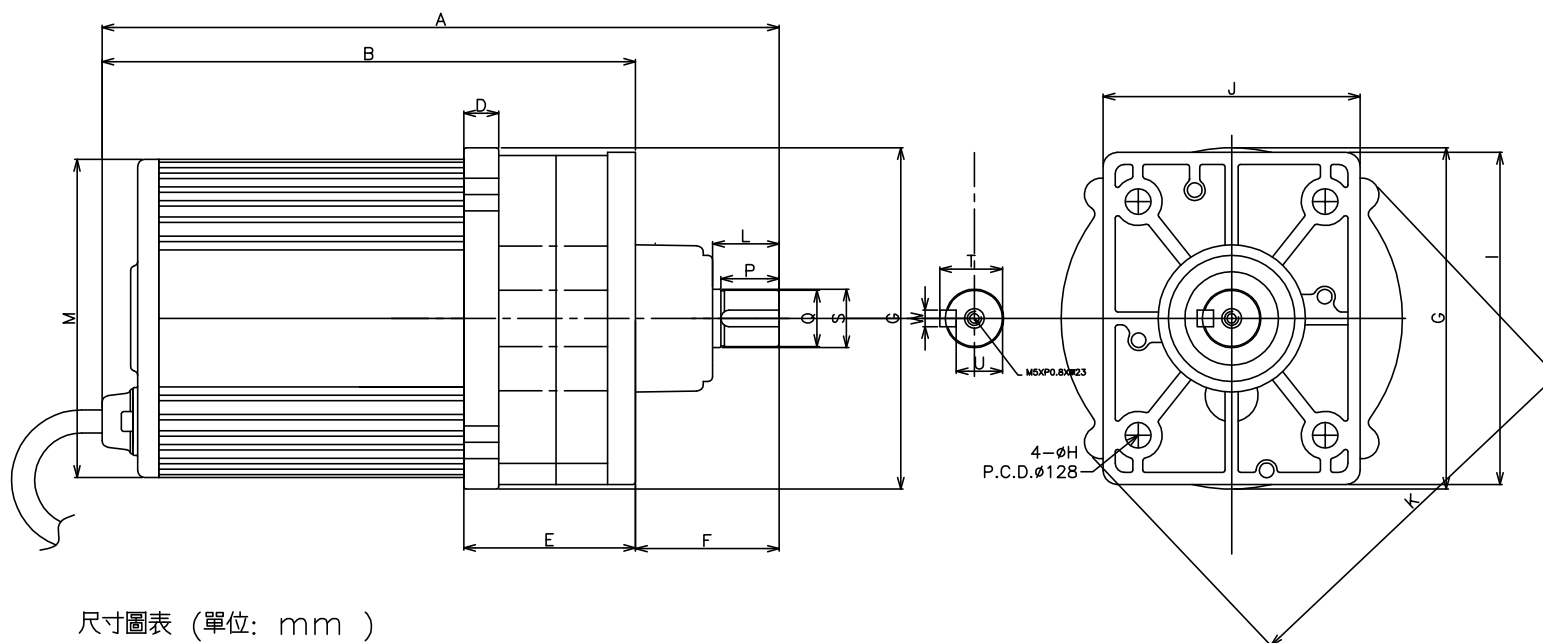


G-TYPE GF出力同心齒輪減速機



尺寸圖表 (單位: mm)

減速比 GEAR RATIO	馬達容量 MOTOR CAPACITY	A	B	D	E	F	G	H	I	J	K	L	出力軸 Output Shaft						M
													P	Q	S	T	U	W	
1/10	1/2 HP(400W)	290	230	15	73.5	61.5	146	11	142	110	168	28.5	25	24	25	27	20	7	136
1/12	1/2 HP(400W)	290	230	15	73.5	61.5	146	11	142	110	168	28.5	25	24	25	27	20	7	136
1/15	1/2 HP(400W)	290	230	15	73.5	61.5	146	11	142	110	168	28.5	25	24	25	27	20	7	136

特點說明:

本系列產品係採精密漸開線移位齒輪傳動方式設計，為專用設計專業製造之新產品。

- 出、入為軸同心設計，結構對稱簡捷，按裝方便，且出力軸部為雙培林基座設計，可承受較大荷重傳動。
- 齒輪元件均採特殊合金鋼、SCM4、SCM21、S45C、SNCM21等進品鋼材，並施以專用刀具精滾處理，精度介於JIS3-4級間，品質穩定傳動效率高。
- 本機型為全密閉設計組裝，各結合處均有防水何護設計，電纜線引出部份，亦採專用壓蓋組裝，可有效且長時間發揮防塵、防水效果。
- 齒輪潤滑部份皆採原裝進口潤滑脂，可耐高溫、耐極壓，永久免換油保養。
- 機體外殼均以特殊鋁擠型散熱設計成型，溫昇低、重量輕，並施以高溫烤漆處理，在質感、防鏽、耐酸鹼等效果上均為極佳之設計，其防水保護等級更可達IP65以上。